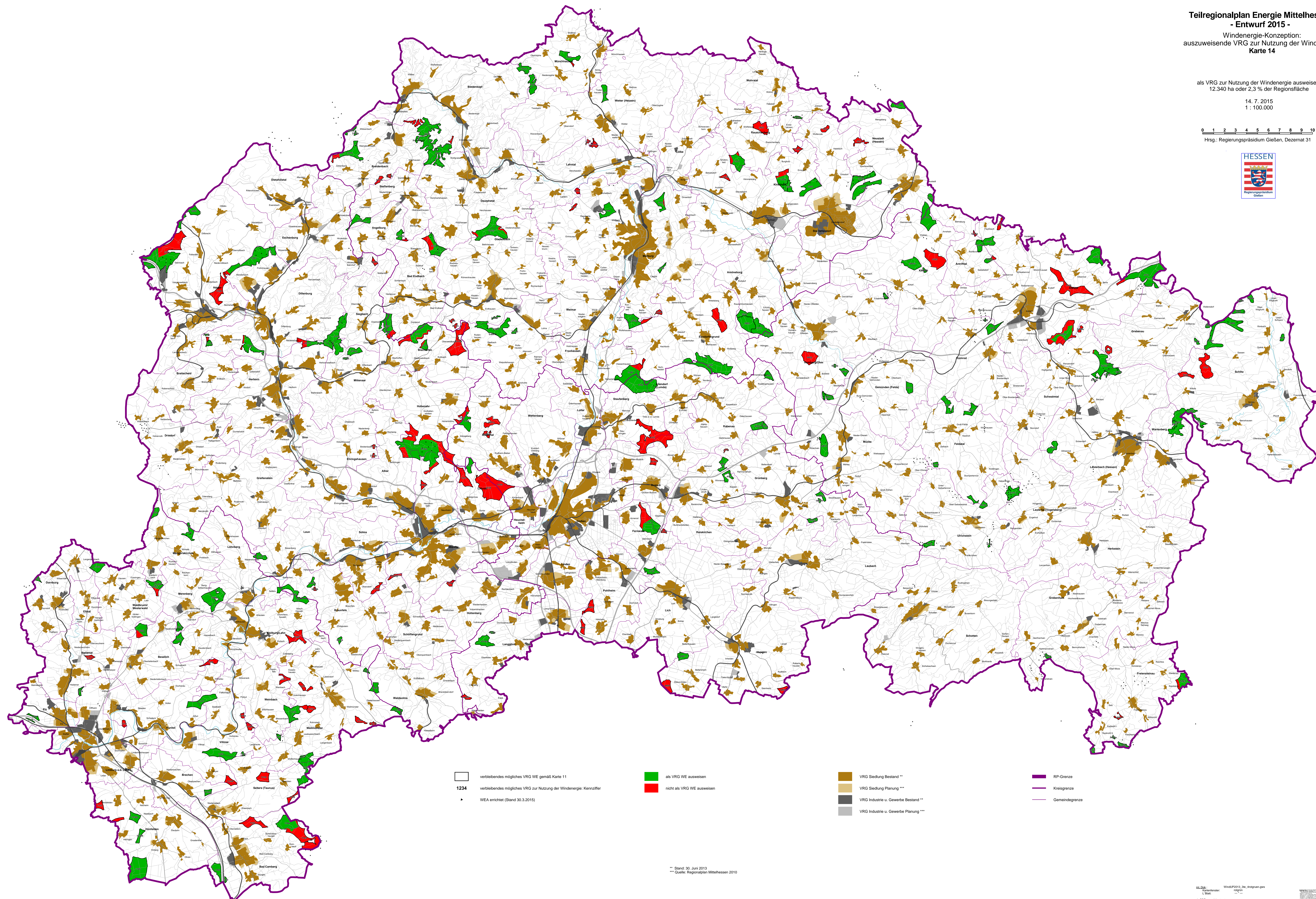


als VRG zur Nutzung der Windenergie ausweisen:
 12.340 ha oder 2,3 % der Regionsfläche

14. 7. 2015
 1 : 100.000

0 1 2 3 4 5 6 7 8 9 10 km
 Hrsg.: Regierungspräsidium Gießen, Dezernat 31



1234 verbleibendes mögliches VRG WE gemäß Karte 11
 verbleibendes mögliches VRG zur Nutzung der Windenergie: Kennziffer
 WEA errichtet (Stand 30.3.2015)

als VRG WE ausweisen
 nicht als VRG WE ausweisen

VRG Siedlung Bestand **
 VRG Siedlung Planung ***
 VRG Industrie u. Gewerbe Bestand **
 VRG Industrie u. Gewerbe Planung ***

RP-Grenze
 Kreisgrenze
 Gemeindegrenze

** Stand: 30. Juni 2013
 *** Quelle: Regionalplan Mittelhessen 2010