

NÖRDRHEIN-WESTFALEN

RHEINLAND-

PFALZ

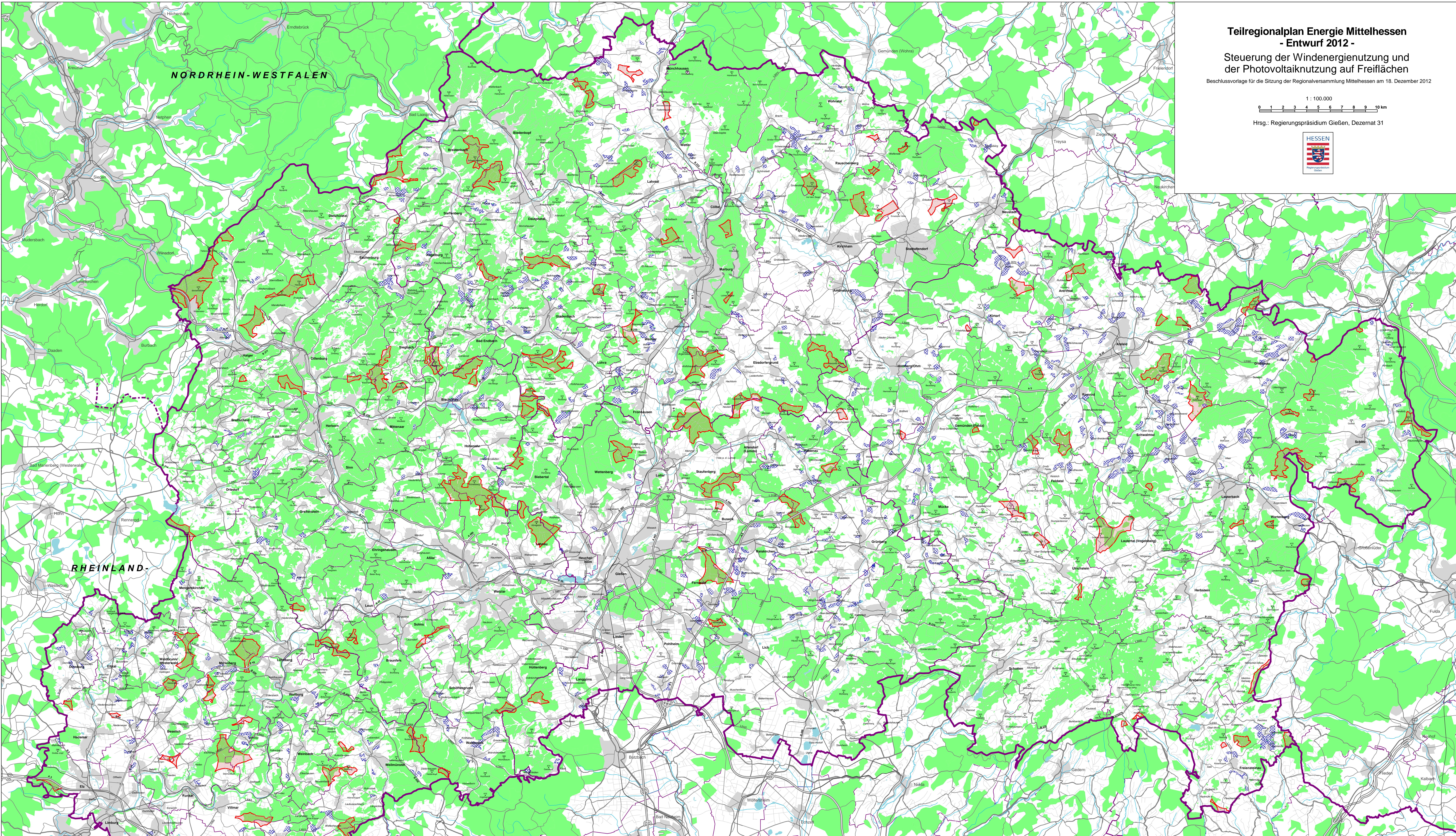
Teilregionalplan Energie Mittelhessen - Entwurf 2012 -

Steuerung der Windenergienutzung und der Photovoltaiknutzung auf Freiflächen

Beschlussvorlage für die Sitzung der Regionalversammlung Mittelhessen am 18. Dezember 2012

1 : 100.000
0 1 2 3 4 5 6 7 8 9 10 km

Hrsg.: Regierungspräsidium Gießen, Dezernat 31



-  Vorranggebiet zur Nutzung der Windenergie
-  Vorbehaltsgebiet für Photovoltaik-Freiflächenanlagen
-  Siedlungsraum ***
-  Wald **
-  Gewässer *
-  Regierungsbezirksgrenze
-  Kreisgrenze
-  Gemeindegrenze
-  Berg mit Höhe ü. N. N. *
-  Bahnlinie *
-  Bundesautobahn mit Benennung *
-  4-spurige Bundesstraße mit Benennung*
-  Bundesstraße mit Benennung*
-  Landesstraße mit Benennung*
-  Kreisstraße *
-  Hauptwirtschaftsweg *

Quellen:
 * ATKIS
 ** Regionalplan Mittelhessen 2010
 *** VBS Siedlung und VEG Industrie- u. Gewerbe, jeweils Bestand und Planung, gemäß Regionalplan Mittelhessen 2010

Datengrundlage:
 ATKIS DLM 250 © Hessische Verwaltung für Bodenmanagement und Geoinformation
 ATKIS DLM 250 © Bundesamt für Kartographie und Geodäsie 2006