

Ermittlung möglicher Suchräume
für Biogasanlagen

Restriktionsgebiete

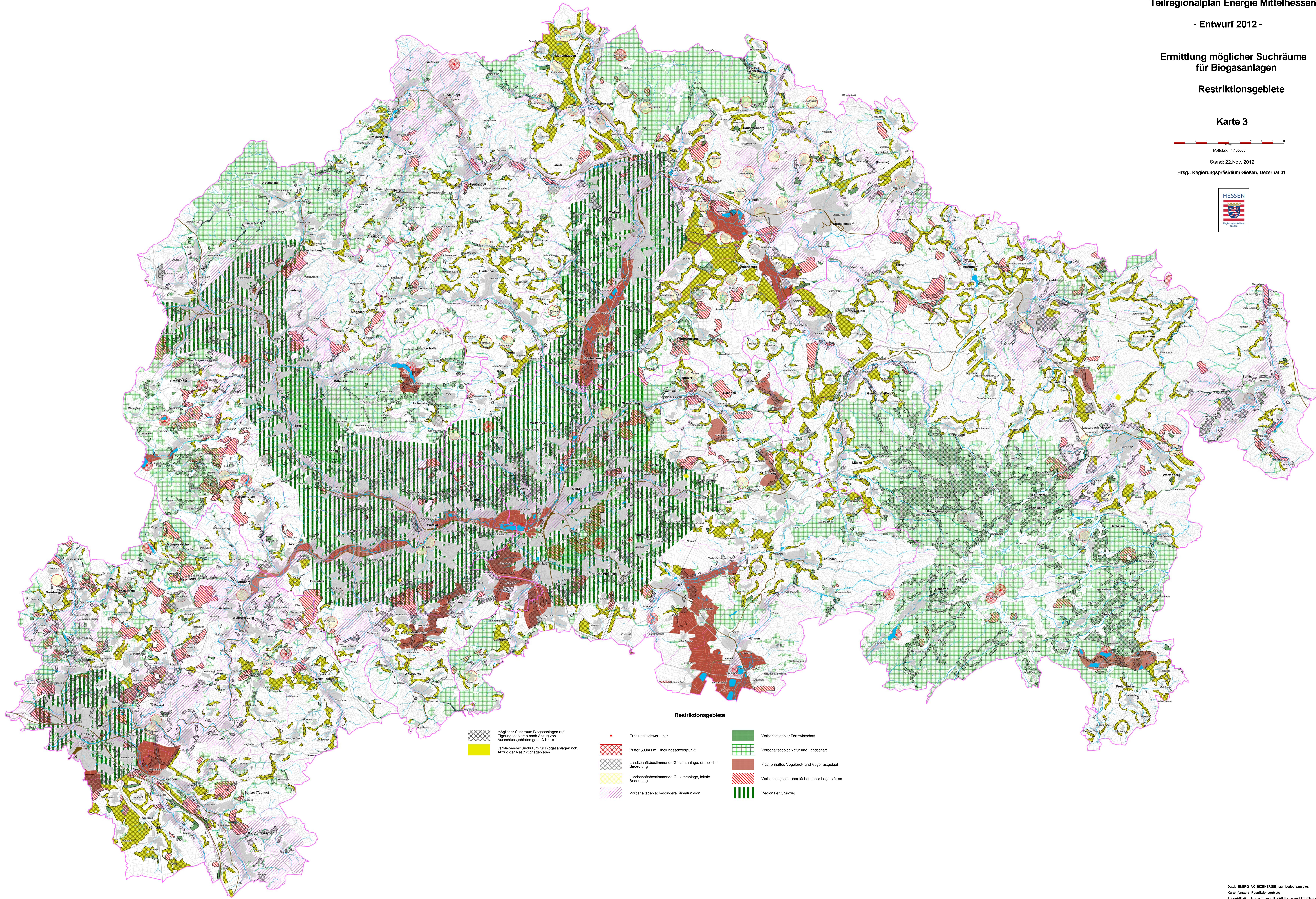
Karte 3



Maßstab: 1:100000

Stand: 22.Nov. 2012

Hrsg.: Regierungspräsidium Gießen, Dezernat 31



Restriktionsgebiete

- möglicher Suchraum Biogasanlagen auf Eignungsgebieten nach Abzug von Ausschlussgebieten gemäß Karte 1
- verbleibender Suchraum für Biogasanlagen nach Abzug der Restriktionsgebieten
- Puffer 500m um Erholungsschwerpunkt
- Landschaftsbestimmende Gesamtanlage, erhebliche Bedeutung
- Landschaftsbestimmende Gesamtanlage, lokale Bedeutung
- Vorbehaltsgebiet besondere Klimafunktion
- Erholungsschwerpunkt
- Vorbehaltsgebiet Forstwirtschaft
- Vorbehaltsgebiet Natur und Landschaft
- Flächenhaftes Vogelbrut- und Vogelnistgebiet
- Vorbehaltsgebiet oberflächennaher Lagerstätten
- Regionaler Grünzug