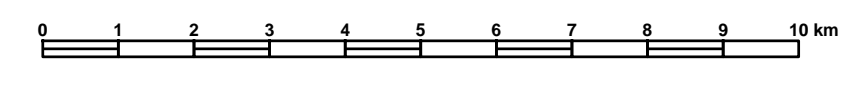


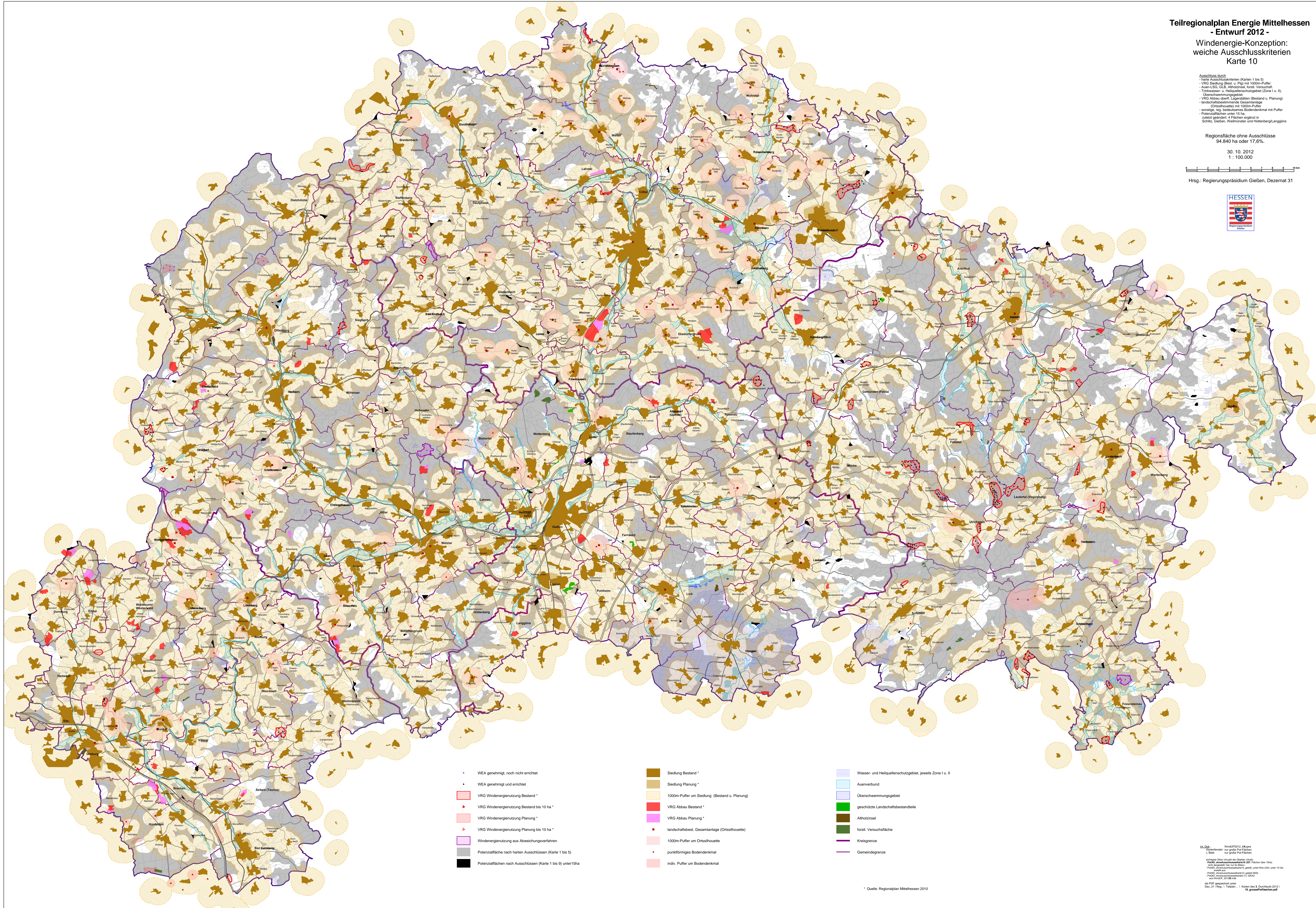
Ausschluss durch:
- harte Ausschlusskriterien (Karten 1 bis 9)
- VRG Siedlung (Best. u. Plg) mit 1000m-Puffer
- Auen- u. G.L.S. Altkornal, forstl. Versuchsfld.
- Trinkwasser- u. Heilquellenschutzgebiet (Zone I u. II),
Überschwemmungsgebiet
- VRG Abbau oberfl. Lagerstätten (Bestand u. Planung)
- landschaftsbestimmende Gesamtanlage
(Ortsilhouette) mit 1000m-Puffer
- sonstige, reg. bedeutsame Bodendenkmal mit Puffer
- Potenzialflächen unter 10 ha,
zuletzt geändert: 4 Flächen ergänzt in
Schw. Gießen, Weilmünster und Hattenberg/Langgins

Regionalfäche ohne Ausschlüsse
94.840 ha oder 17,6%.

30. 10. 2012
1 : 100.000



Hrsg.: Regierungspräsidium Gießen, Dezernat 31



- + WEA genehmigt, noch nicht errichtet
- + WEA genehmigt und errichtet
- * VRG Windenergienutzung Bestand *
- * VRG Windenergienutzung Bestand bis 10 ha *
- * VRG Windenergienutzung Planung *
- * VRG Windenergienutzung Planung bis 10 ha *
- * Windenergienutzung aus Abweichungsverfahren
- * Potenzialfläche nach harten Ausschlüssen (Karte 1 bis 9)
- * Potenzialflächen nach Ausschlüssen (Karte 1 bis 9) unter 10ha
- * Siedlung Bestand *
- * Siedlung Planung *
- * 1000m-Puffer um Siedlung (Bestand u. Planung)
- * VRG Abbau Bestand *
- * VRG Abbau Planung *
- * landschaftsbest. Gesamtanlage (Ortsilhouette)
- * 1000m-Puffer um Ortsilhouette
- * punktförmiges Bodendenkmal
- * indiv. Puffer um Bodendenkmal

- * Wasser- und Heilquellenschutzgebiet, jeweils Zone I u. II
- * Auenverbund
- * Überschwemmungsgebiet
- * geschützte Landschaftsteile
- * Altholzinsel
- * forstl. Versuchsfäche
- * Kreisgrenze
- * Gemeindegrenze

* Quelle: Regionalplan Mittelhessen 2010

EL_Dg... WindRPO12_2A.ppt
Kartenformat: nur große Postkarten
L: Blatt... nur große Postkarten
Vertrag: OVG...
- Projekt: ...
- Projekt: ...
- Projekt: ...
als PDF gespeichert unter
D:\31_Regp_1_Teilplan_1_Karten des 8. Durchf. 2012\10_groessePostkarten.pdf