

Die Energiewende in Mittelhessen

11. Mittelhessisches Klimaschutzforum

27. Februar 2015

Dr. Ivo Gerhards
Simon Hennermann
Regierungspräsidium Gießen
Dezernat Regional- und Bauleitplanung





Die Energiewende in Mittelhessen

Gliederung

Energiewende in Mittelhessen

**Energiekonzept:
Teilregionalplan
Energie
Mittelhessen**

**Energie-
monitoring**

**Transparenz und
Bürger-
beteiligung**



Die Energiewende in Mittelhessen

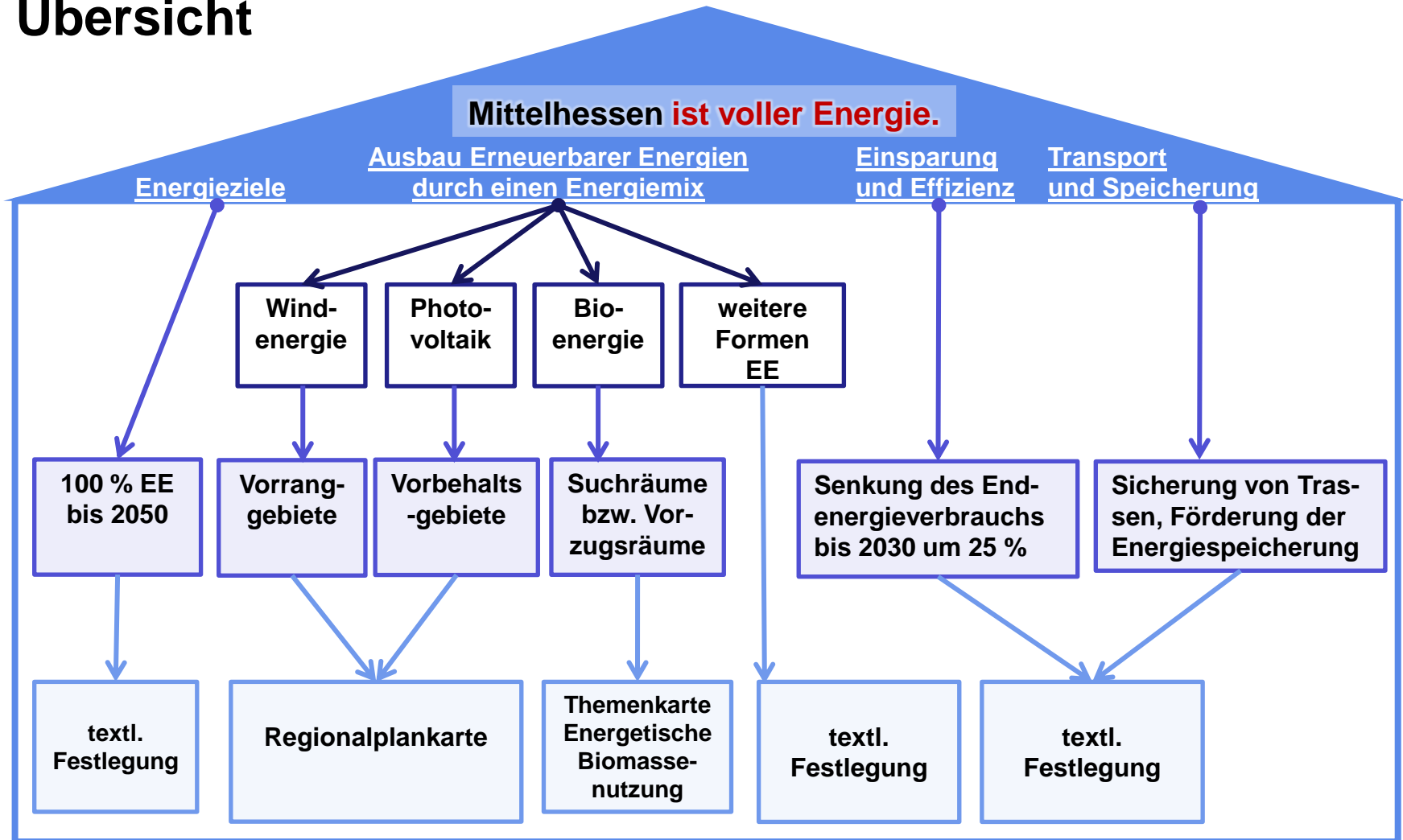
Teil 1

Das regionale Energiekonzept: Der Teilregionalplan Energie Mittelhessen



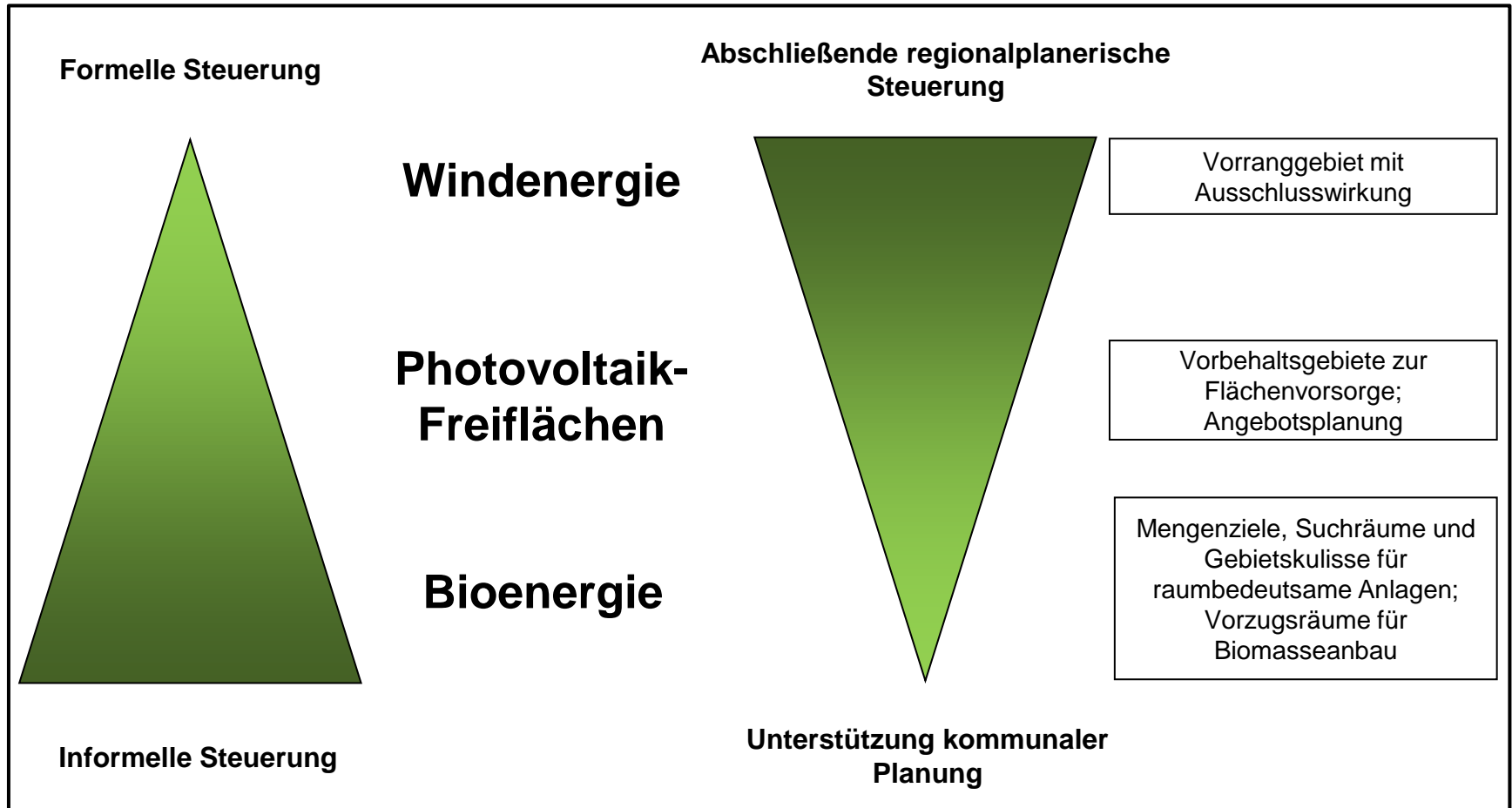
Teilregionalplan Energie

Übersicht



Teilregionalplan Energie

Gestuftes Planungs- & Steuerungskonzept





Teilregionalplan Energie

Bisheriger Planungsprozess

- Erarbeitung des 1. Entwurfs und Beschluss der Regionalversammlung Mittelhessen am 18.12.2012
- Über 3.000 eingegangene Anregungen und Bedenken im Zuge der Offenlegung des ersten Entwurfs (Jan. 2013 - April 2013)
- Im Anschluss Überarbeitung der Konzeptionen
 - Biomasse; Drucksache VIII/52
 - Photovoltaik; Drucksache VIII/56
 - Windenergie; Drucksache VIII/45a



Teilregionalplan Energie

Aktueller Planungsstand

- Arbeiten an der Photovoltaik- und Biomassekonzeption weitestgehend abgeschlossen
- Überarbeitung der Windenergiekonzeption dauert aufgrund weiterer fachlicher Prüfungen noch an
 - Veröffentlichte Arbeitskarten 11 und 14 dokumentieren den aktuellen Planungsstand (Zwischenstand)
 - Abrufbar im Energieportal Mittelhessen oder auf der Homepage des RP Gießen
 - <http://www.energieportal-mittelhessen.de>
 - <http://www.rp-giessen.hessen.de>



Teilregionalplan Energie

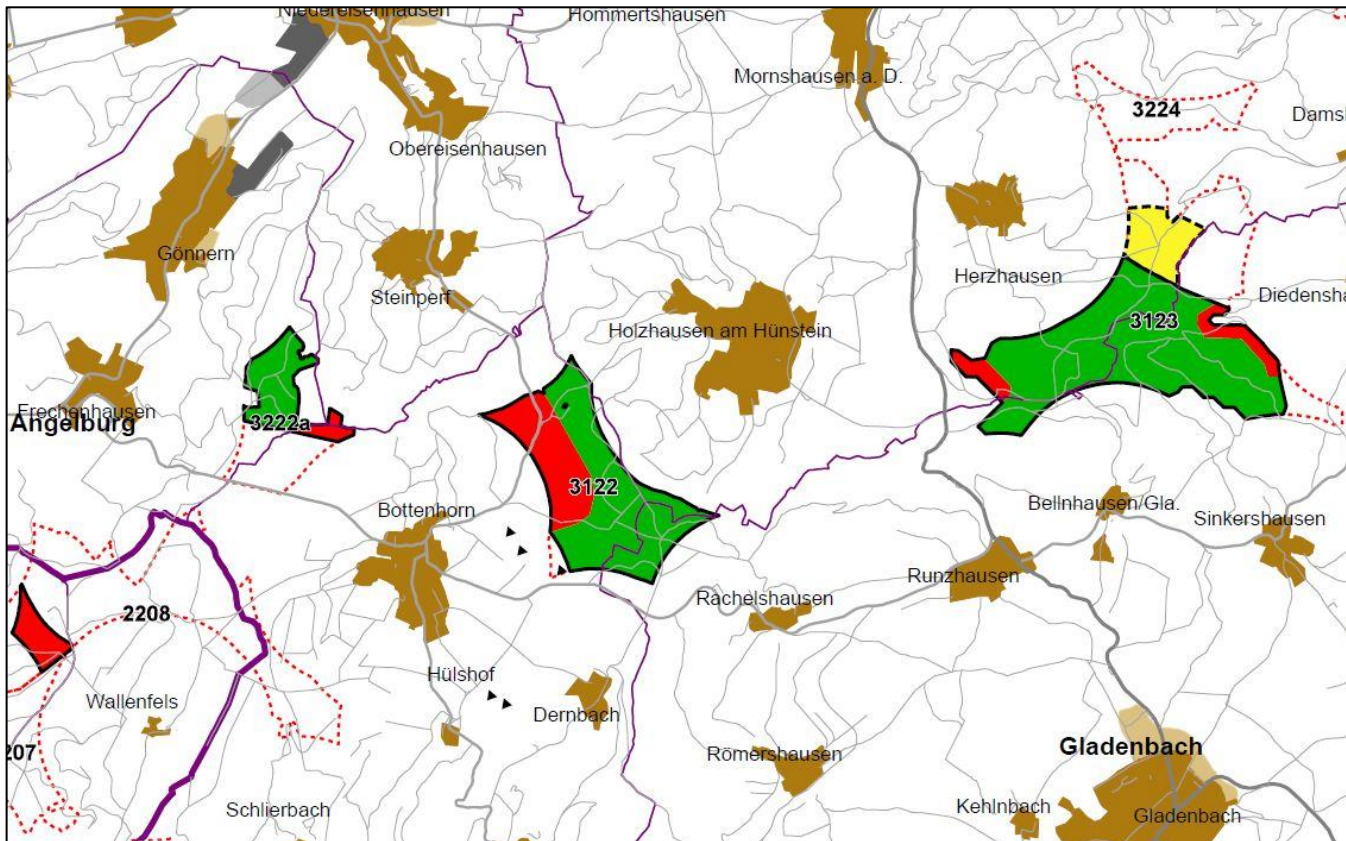
Aktueller Planungsstand

- Arbeitskarte 14 zeigt als vorläufige Beschlussempfehlung des EULI-Ausschusses vom 18.12.2014:
 - die auszuweisenden VRG zur Nutzung der Windenergie (Grün)
 - die nicht auszuweisenden VRG zur Nutzung der Windenergie (Rot)
 - noch nicht abschließend beurteilte VRG zur Nutzung der Windenergie (Gelb)
- Ausgenommen sind die beiden Vogelschutzgebiete „Hoher Westerwald“ und „Vogelsberg“

Teilregionalplan Energie

Aktueller Planungsstand

➤ Kartenausschnitt aus Karte 14



Teilregionalplan Energie

Aktueller Planungsstand

- Auszuweisende VRG WE (grüne Gebiete in Karte 14)

Landkreis	VRG WE <i>in ha</i>	VRG WE <i>% der Fläche</i>
Gießen	1.227	1,4
Lahn-Dill	2.227	2,1
Limburg-Weilburg	2.182	3,0
Marburg-Biedenkopf	3.560	2,8
Vogelsberg	2.424	1,7
Gesamt	11.620	2,2



Teilregionalplan Energie

Wie geht es weiter?

- Interne fachliche Prüfung der gelben Gebiete
- Einarbeitung der Ergebnisse der avifaunistischen Gutachten in die Windenergiekonzeption
- Fertigstellen des 2. Entwurfs (Karten und Textentwurf) inkl. Umweltbericht
- Beratung im EULI-Ausschuss, Beschlussfassung in der Regionalversammlung Mittelhessen -> Zweite Offenlegung im Jahr 2015



Die Energiewende in Mittelhessen

Teil 2

Energiemonitoring: Die Entwicklung der Nutzung erneuerbarer Energien in der Region Mittelhessen



Energiemonitoring

Anlass und Notwendigkeit

- Die Energieziele können nur erreicht und überprüft werden, wenn die Entwicklung der EE verfolgt und dokumentiert werden kann
- Daher ist ein fortlaufendes Energiemonitoring für die Region Mittelhessen notwendig
- Ausgehend vom Jahr 2010 soll für den gesamten Energiebereich eine einheitliche Datenbasis für die Region Mittelhessen geschaffen werden



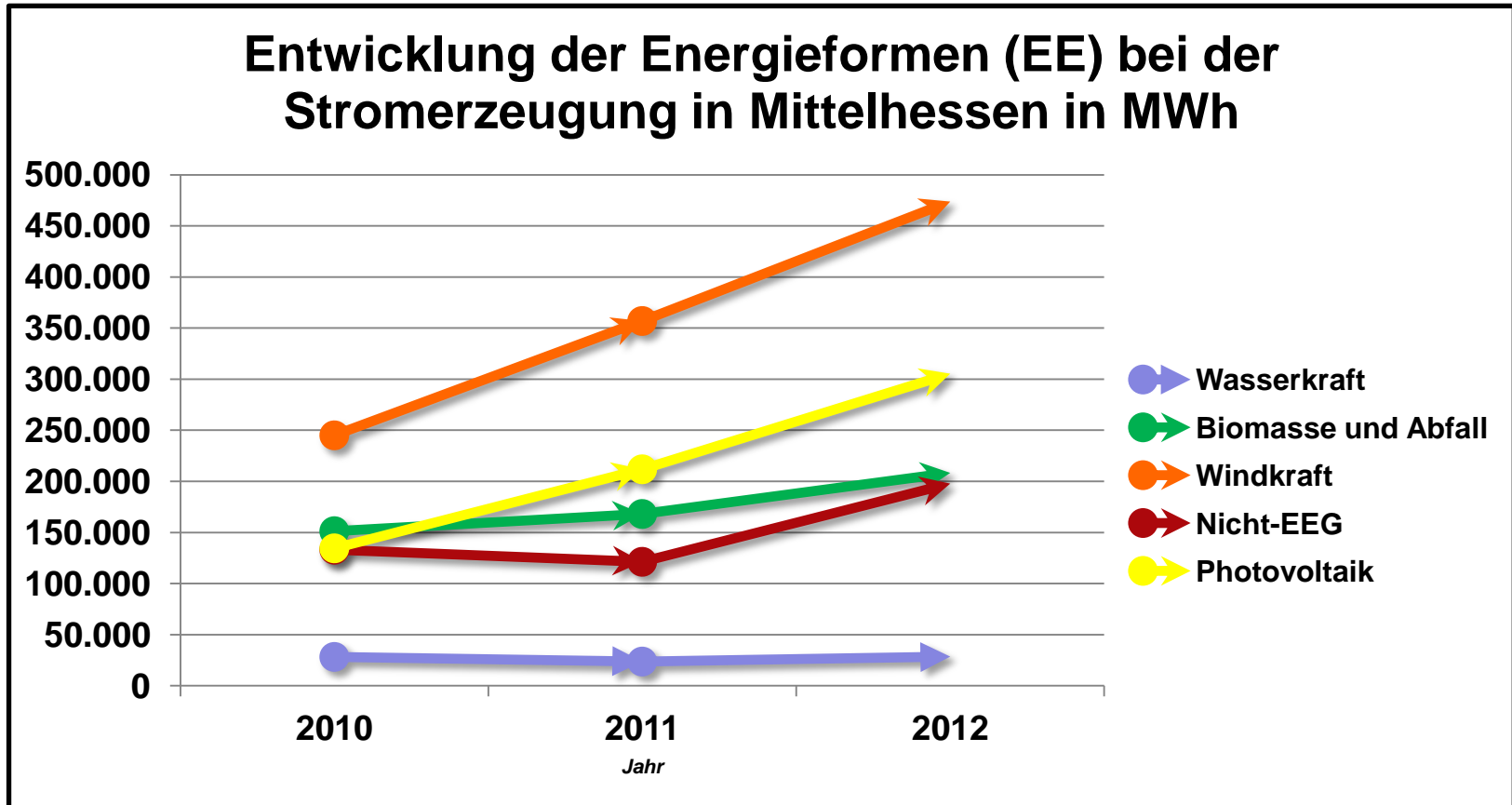
Energiemonitoring

Arbeitskreis EE Mittelhessen

- Um die angestrebte Datenbasis zu verwirklichen wurde der Arbeitskreis Erneuerbare Energien Mittelhessen gegründet
 - Kooperation der fünf mittelhessischen Landkreise, der drei Sonderstatusstädte Gießen, Marburg und Wetzlar sowie des RP Gießen
 - Synergieeffekte bei der Datenerhebung
 - Mittels einer gemeinsam verwendeten Software können künftig Energie- und Treibhausbilanzierungen erstellt und auch Handlungsoptionen abgeleitet werden

Energiemonitoring

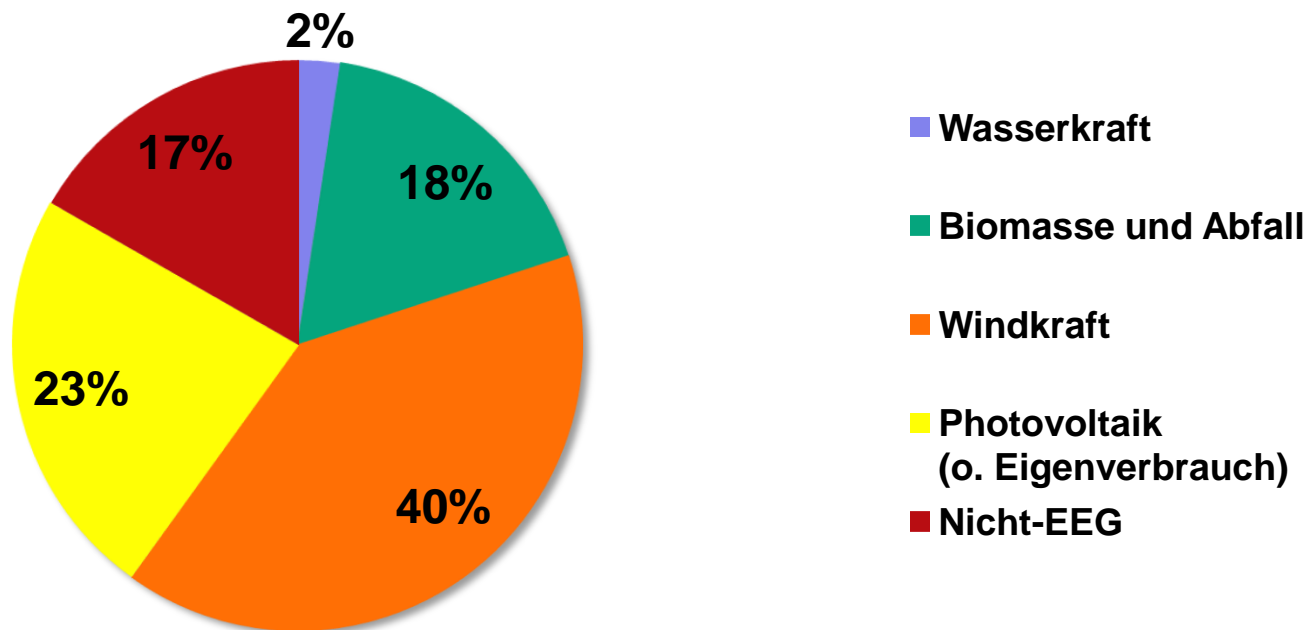
Bisherige Ergebnisse



Energiemonitoring

Bisherige Ergebnisse

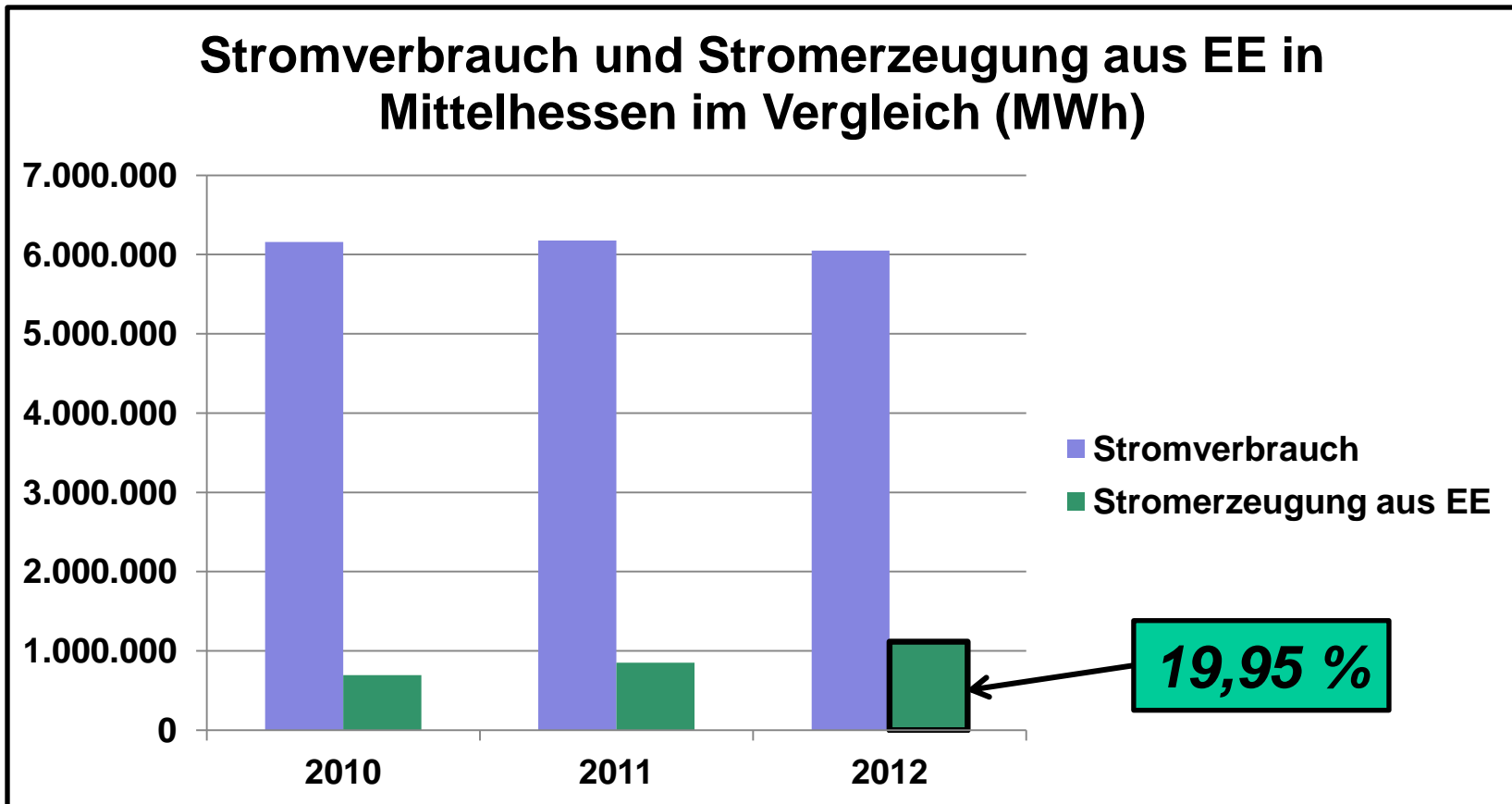
Anteile der Energieformen (EE) an der Stromerzeugung in Mittelhessen im Jahr 2012





Energiemonitoring

Bisherige Ergebnisse





Energiemonitoring

Wie geht es weiter?

- Regelmäßige Fortschreibung der Daten zu Stromverbrauch und –erzeugung
 - Abfrage der Daten für das Jahr 2013 läuft bereits (kann generell nur rückwirkend erfolgen)
- Über das im Arbeitskreis EE Mittelhessen verwendete Energiebilanzierungsprogramm soll in Zukunft auch der Bereich Wärme dargestellt werden



Die Energiewende in Mittelhessen

Teil 3

Transparenz und Bürgerbeteiligung



Transparenz und Bürgerbeteiligung

Teilregionalplan Energie Mittelhessen

- Aufstellung des Teilregionalplans Energie Mittelhessen erfolgt transparent und unter starker Einbindung der Öffentlichkeit
 - Bereits im Vorfeld Informationsveranstaltungen in den Landkreisen
 - Umfassende Beteiligung im Rahmen der 1. Offenlage
 - Regelmäßige Information über den Entwicklungsstand (z. B. über Homepage des RP)
 - Beantwortung von Einzelanfragen
 - Geplante 2. Offenlage gewährt erneut die Möglichkeit, zum Teilregionalplan Energie Stellung zu nehmen

Transparenz und Bürgerbeteiligung

Energieportal Mittelhessen

- Über das Energieportal Mittelhessen erhalten die Bürgerinnen und Bürger der Region Mittelhessen Einblick in die Planungen und die Entwicklung der EE

www.energieportal-mittelhessen.de

HESSEN Regierungspräsidium Gießen

Mittelhessen ist voller Energie
Das Portal für erneuerbare Energien.

Suche...

12345

Anteil Ihrer Gemeinde

- ✓ **Energieertragsverhältnis**
Anteil erneuerbarer Energien und CO²-Emissionen
- ✓ **Energiekarte**
Bestehende Anlagen in Ihrem Umkreis

Jetzt ansehen und berechnen

Herzlich willkommen im Energieportal Mittelhessen

Das Energieportal Mittelhessen ist eine zentrale Informationsplattform rund um das Thema Erneuerbare Energien für und über die Region Mittelhessen. Es richtet sich gleichermaßen an Gebietskörperschaften, Wirtschaft, Verbände, Politik, Verwaltung, Planungsbüros und insbesondere an die Menschen in Mittelhessen. Über einen eigens für die Region entwickelten Energie-Rechner können u.a. bis auf die Ebene der mittelhessischen Städte und Gemeinden Potenziale der einzelnen Energieformen eingesehen, ein eigener

Energiemix online berechnet oder die tatsächliche Stromerzeugung im Verhältnis zum Stromverbrauch ausgewertet werden. Darüber hinaus enthält dieses Portal umfangreiche Grundinformationen zu Erneuerbaren Energien, Informationen zu Inhalten, Zielen und Grundsätzen des im Entwurf vorliegenden Teilregionalplans Energie Mittelhessen, Hinweise zur Planung und Realisierung von Energieprojekten, Kooperations- und Finanzierungsmodelle und viele weitere nützliche Informationen. **mehr**

Energieeinheiten und Begriffe

- Aktuelles Beiträge zum Thema
- Planung und Realisierung
- Teilregionalplan Energie
- Energierechner für Gemeinden
- Energiekarte
- Energieuhr

Transparenz und Bürgerbeteiligung

Energieportal Mittelhessen

➤ Energierechner

- Berechnung von Stromerzeugungspotenzialen



- Abrufen tatsächlicher Stromerzeugungs- und Stromverbrauchsdaten (basiert auf Energiemonitoring)

Transparenz und Bürgerbeteiligung

Energieportal Mittelhessen

➤ Energiekarte

- Anlagenstandorte im Luftbild mit verschiedenen Eckdaten (z. B. Leistung der Anlage) einsehbar



- Viele weitere Informationsmöglichkeiten, z. B. zum Planungsstand des Teilregionalplans Energie



Transparenz und Bürgerbeteiligung

Energieportal Mittelhessen

- Zukunft des Energieportals:
 - Regelmäßige Aktualisierung der Daten zu Stromerzeugung und –verbrauch auf Basis der Ergebnisse des Energiemonitorings
 - Darstellung der Entwicklung im Zeitverlauf
 - Ergänzung des Aspekts Energieeffizienz
 - Ggf. Ergänzung weiterer Ergebnisse aus dem Arbeitskreis EE Mittelhessen und des dort verwendeten Energiebilanzierungsprogramms
 - Erweiterung der Energiekarte auf ganz Hessen

Vielen Dank für Ihre Aufmerksamkeit!

Weitere Informationen:

- www.rp-giessen.de
Menüpunkt: „Planung und Verkehr“
- www.energieportal-mittelhessen.de